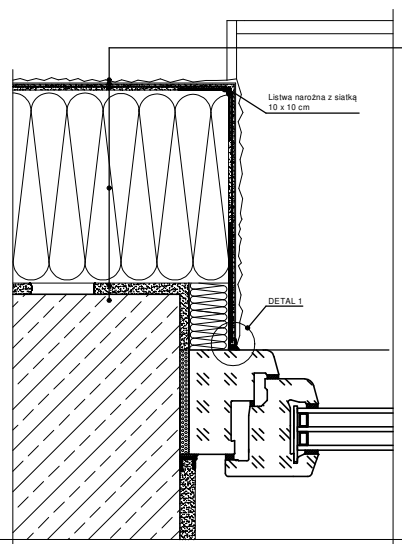
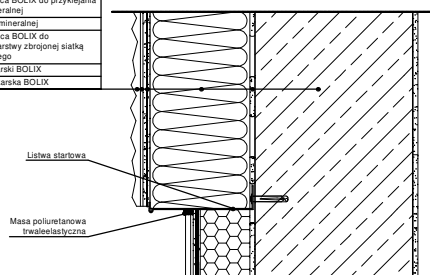


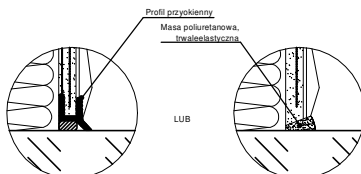
1. Sciana
2. Zaprawa klejąca BOLIX do przyklejania płyt z wełny mineralnej
3. Płyty z wełny mineralnej
4. Zaprawa klejąca BOLIX do wykonywania warstwy zbrojonej siatką z włókna szklanego
5. Podkład tynkarski BOLIX
6. Wyprawa tynkarska BOLIX

#### Wariant I - listwa startowa



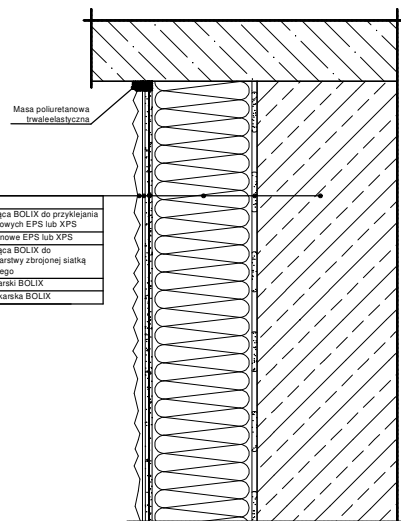
1. Sciana
2. Zaprawa klejąca BOLIX do przyklejania płyt z wełny mineralnej
3. Płyty z wełny mineralnej
4. Zaprawa klejąca BOLIX do wykonywania warstwy zbrojonej siatką z włókna szklanego
5. Podkład tynkarski BOLIX
6. Wyprawa tynkarska BOLIX

#### DETAL 1



LUB

1. Sciana
2. Zaprawa klejąca BOLIX do przyklejania płyt styropianowych EPS lub XPS
3. Płyty styropianowe EPS lub XPS
4. Zaprawa klejąca BOLIX do wykonywania warstwy zbrojonej siatką z włókna szklanego
5. Podkład tynkarski BOLIX
6. Wyprawa tynkarska BOLIX



WOD-MAX

**WOD-MAX**  
ul. Dworcowa 49, 62-400 Sępólno

Inwestor:

GMINA PIONKI  
UL. ZWYCIĘSTWA 6A  
26-670 PIONKI

Nazwa inwestycji:

PROJEKT BUDOWLANY ROZBUDOWY STACJI UZDATNIANIA WODY W  
M. MIREŃ  
MIREŃ, GM. PIONKI, DZIAŁKA NR 137, 138, 139

Opracował:

mgr inż. Sławomir Lebica  
Uprawnienia budowlane WKP/0154/PWOS/09  
w specjalności instalacyjnej do projektowania  
kierowania robotami budowlanymi bez ograniczeń

PROJEKT BUDOWLANY

DATA:  
04.2021

Szczegóły ocieplenia budynku

Rys .13

Str .102